

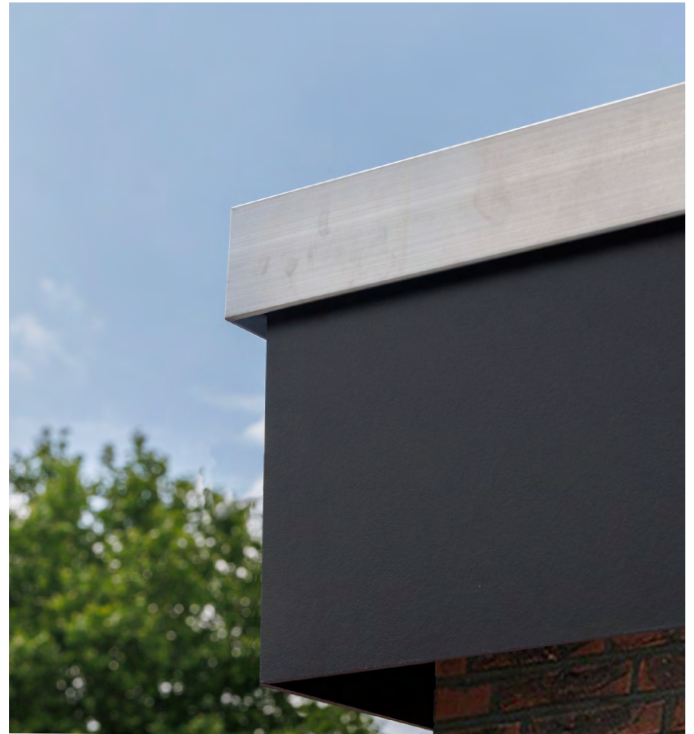
HPL montage

■ High Pressure Laminate, dikte 6 mm



*Gratis op maat laten
zagen bij XXL Direct.*

HPL, beter bekend onder de merknaam Trespa®, is een harde, weerbestendige en onderhoudsvrije plaat. Toepassingen zijn onder andere: gevelplaat, boeideel, tafel- en werkblad en nog veel meer.



*Maar liefst 10 jaar
garantie op HPL
bij XXL Direct.*



HPL platen zijn verkrijgbaar in wit RAL 9010 en RAL 9016, crème RAL 9001, grijs RAL 7035, antraciet RAL 7016 en zwart RAL 9005. Onze HPL-Trespa schroeven in dezelfde RAL kleuren maken het helemaal af.

■ Bevestigen van HPL-platen

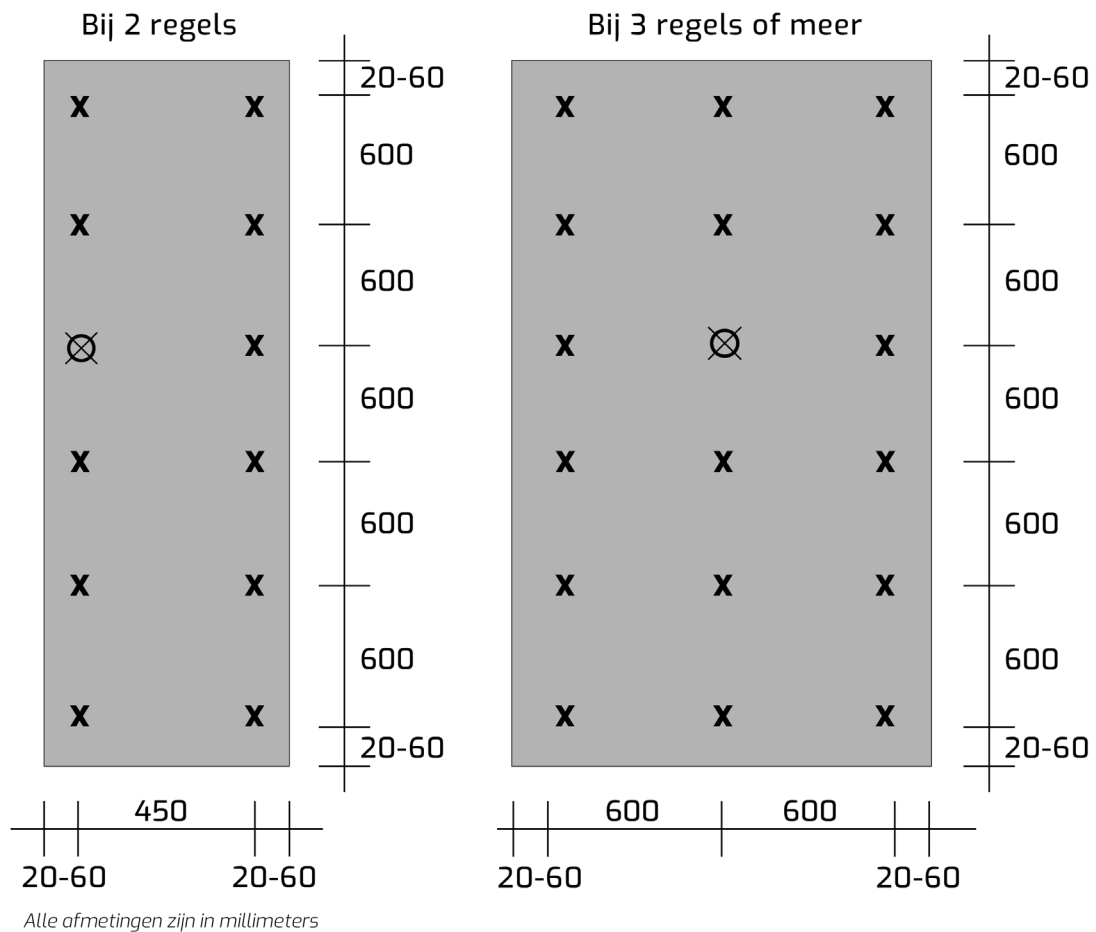
Het bevestigen van de HPL-platen met HPL-Trespa schroeven vergt zorgvuldigheid. De uitzettingscoëfficiënt, hardheid van de platen, wisselende temperaturen en overige factoren hebben namelijk invloed op het monteren van de HPL-platen.

De volgende items zijn van belang;


- Controleer de platen op onjuistheden voordat je de plaat monteert.
- De (dilatatatie) naden tussen de platen dienen minimaal 8 mm te bedragen.
- In verband met ventilatie moet er een minimale ruimte van 30 mm zitten tussen de HPL-plaat en de achterwand. De zijden van de constructie mogen niet (volledig) worden afgesloten om luchtcirculatie mogelijk te houden. Hierdoor voorkom je verrotting, schimmelvorming en delaminatie.
- Boor de gaten voor de HPL-Trespa schroeven nooit kleiner dan 8 mm met uitzondering van de fixatieschroef. (Zie volgende bladzijde).
- Door het gebruik van onze HPL-Trespa schroeven van RVS voorkom je doorbuigingen en gecorrodeerde schroeven.
- Gebruik stevige regels om het HPL te bevestigen.

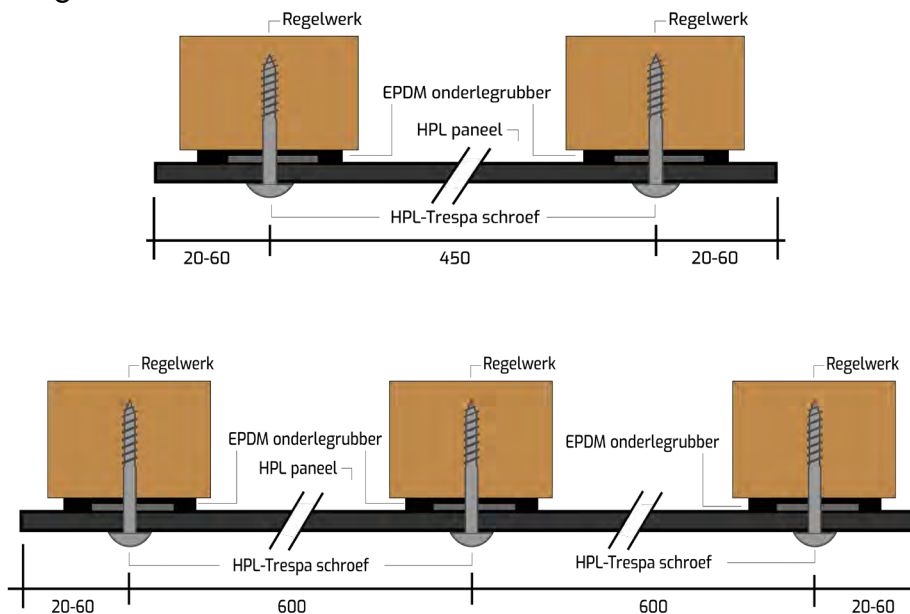


Maximale afstanden schroeven



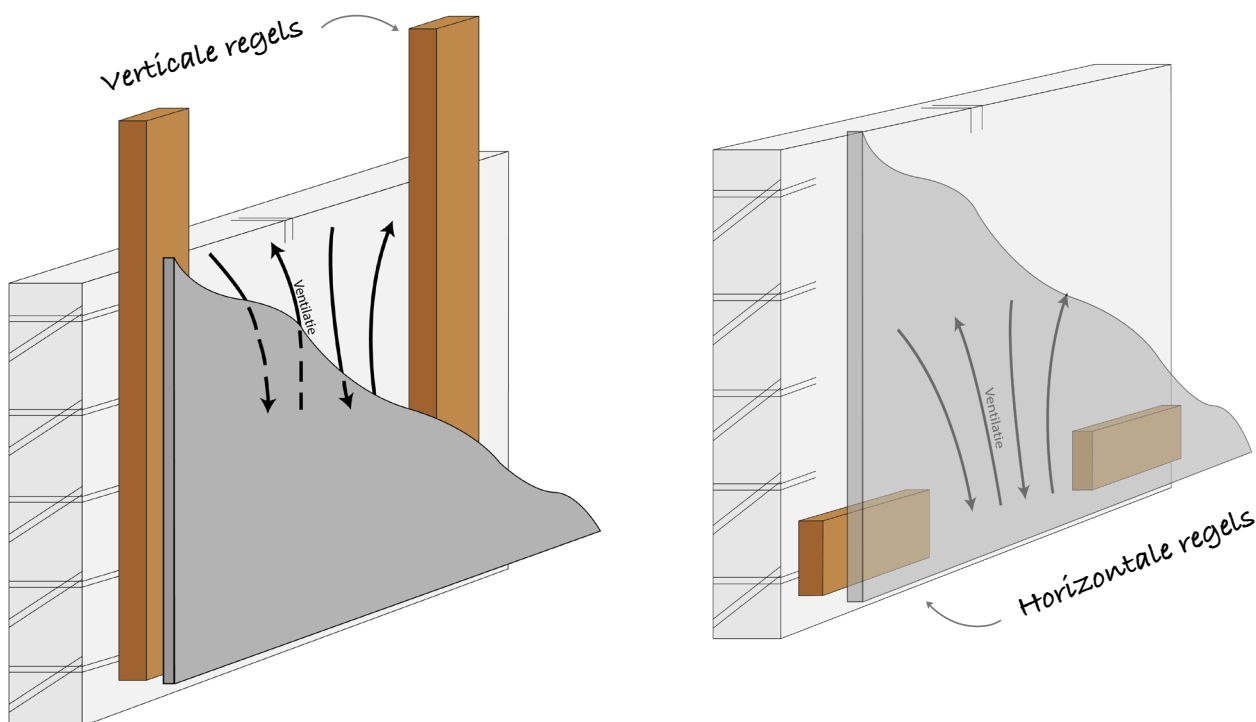
Boorgaten mogen minimaal 20 mm en maximaal 60 mm van de plaatrand af zitten.

Wanneer je HPL platen met de HPL-Trespa schroeven gaat bevestigen dient er altijd 1 schroef als fixatieschroef te worden toegepast. Deze schroef heeft een kleiner boorgat dan alle andere toegepaste schroeven. Voor de fixatieschroef  geldt een boordiameter van 5 mm en voor alle andere schroeven 8 mm, hierdoor kan de plaat goed uitzetten en krimpen. Denk er daarom ook aan de schroeven niet te vast aan te draaien, handvast is prima. Per m² heb je 15-20 schroeven nodig.



Ventilatie

Het is van belang om ventilatieruimte achter de gevelpanelen te creëren met een minimale diepte van 30 mm. Door het regelwerk verticaal te plaatsen kan het vocht gemakkelijk aan de onderzijde ontsnappen. Wanneer er horizontaal regelwerk toegepast wordt, moeten er aan de boven- en onderzijde ventilatie-openingen worden aangebracht.



Heb je vragen over het HPL? Neem dan contact op met onze klantenservice, we helpen je graag!



088 190 12 00



klantenservice@xxldirect.nl



www.xxldirect.nl